

ОБЩЕСТВО С ОГРАНИЧЕННОЙ ОТВЕТСТВЕННОСТЬЮ «ЭЛЕКТРОМАШСЕРВИС»

ЭЛЕКТРОДВИГАТЕЛИ ВЗРЫВОЗАЩИЩЁННЫЕ АСИНХРОННЫЕ СПЕЦИАЛЬНЫЕ ОБДУВАЕМЫЕ СЕРИИ ВАСО5Л-24

Электродвигатели асинхронные взрывозащищённые специальные обдуваемые вертикальные трёхфазного переменного тока с короткозамкнутым медно-паянным ротором серии ВАСО5Л-24 предназначены для продолжительного режима работы S1 в качестве безредукторного привода вентиляторов аппаратов воздушного охлаждения.

Исполнения по взрывозащите ГОСТ 30852.0-2002:

- ✓ IExdIIВТ4;
- ✓ IExdIIСТ4.

Вид климатического исполнения ГОСТ 15150-69:

- ✓ У1;
- ✓ ХЛ1.

Конструктивное исполнение по способу монтажа ГОСТ 2479-79:

- ✓ IM 9633 по ГОСТ 2479-79.

Степень защиты корпуса и коробки выводов ГОСТ IEC 60034-2005:

- ✓ IP54;
- ✓ IP55.

Способ охлаждения ГОСТ Р МЭК 60034-6-2007:

- ✓ ICA 0141 - обдуваемые с самовентиляцией.

Пуск двигателя:

- ✓ прямой пуск Уном.;
- ✓ от устройства плавного пуска или преобразователя частоты.



Двигатели изготавливаются с одним выступающим коническим или цилиндрическим концом вала.

Смазка подшипников – консистентная.

Изоляционные материалы обмотки статора класса нагревостойкости «F».

Коробка выводов допускает ввод бронированного кабеля с медными жилами, а также коробка выводов допускает поворот на угол кратный 90°.

Электродвигатели допускают правое и левое направления вращения.

По требованию заказчика двигатели могут комплектоваться:

- импортными подшипниками;
- площадками под датчики вибрации;
- площадками или установочными «гнездами» под датчики контроля температуры подшипников;
- датчиками контроля обмотки статора РТС-термисторами или датчиками температуры Pt 100.

Структура условного обозначения типоразмера двигателя:

ВАСО5Л	-	37; 55; 75; 90	-	24	-	У; ХЛ	-	1
				Число полюсов				Категория размещения по ГОСТ 15150
								Климатическое исполнение по ГОСТ 15150
		Мощность, кВт						
Обозначение: В - взрывозащищенный А – асинхронный С – специальный О - обдуваемый 5 – номер серии Л - производство г. Лысьва								

Технические характеристики двигателей приведены в таблице 1.

Таблица 1

Тип двигателя	Мощность, кВт	Напряжение, В	Частота вращения, об/мин	КПД, %	cos φ
ВАСО5Л-37-24	37	380	250	90,5	0,65
ВАСО5Л-55-24	55			91,7	
ВАСО5Л-75-24	75			92,0	0,67
ВАСО5Л-90-24	90			92,1	

ВАСО5Л-37 (-55; -75; -90)-24

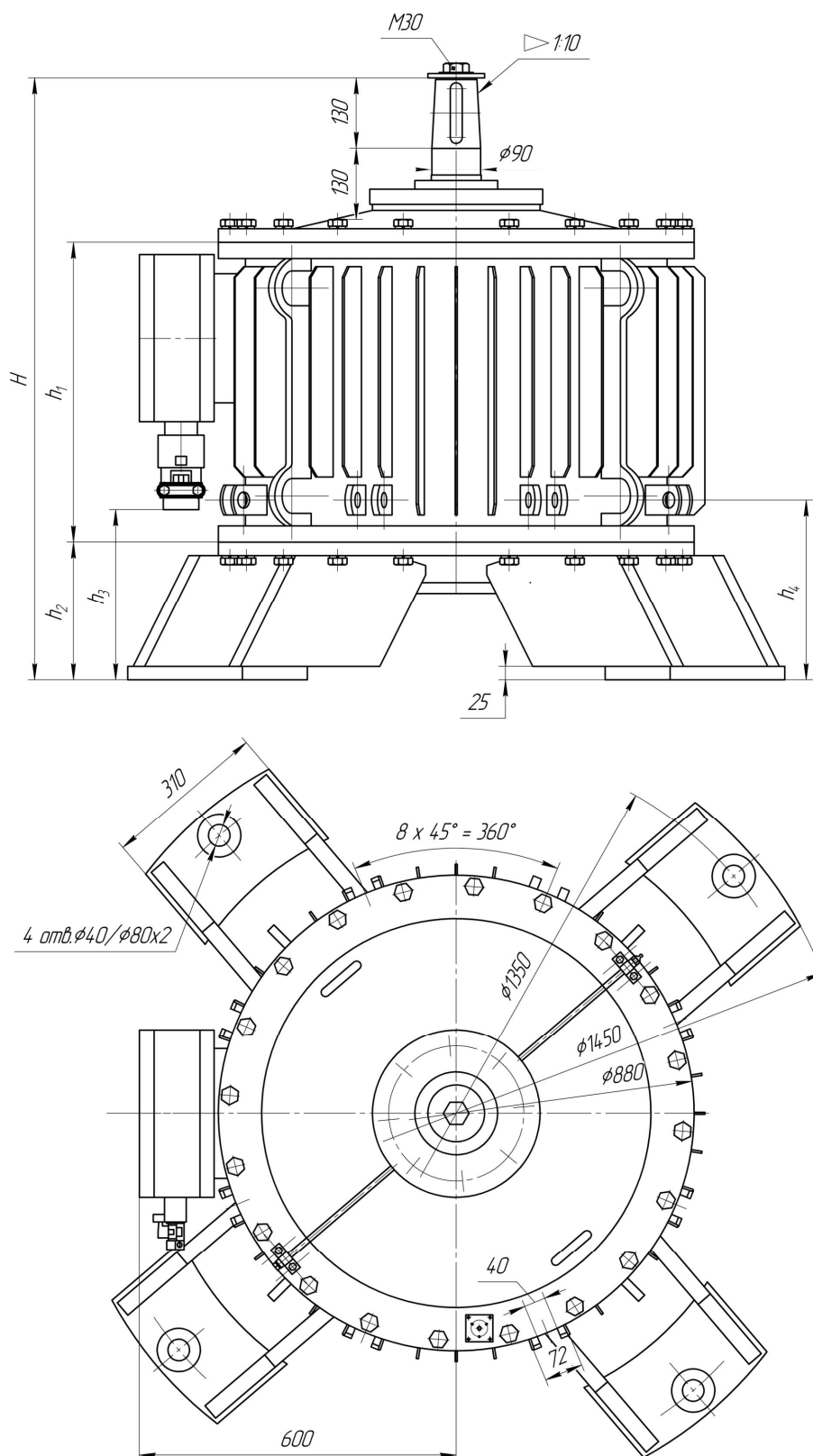


Таблица 2

Тип двигателя	H, мм	h ₁ , мм	h ₂ , мм	h ₃ , мм	h ₄ , мм	Масса, кг
ВАСО5Л-37-24	1116	555	256	316	334	1396
ВАСО5Л-55-24	1266	695	266	466	344	1722
ВАСО5Л-75-24	1310	815	190	510	268	1936
ВАСО5Л-90-24	1310	875	130	510	208	2044